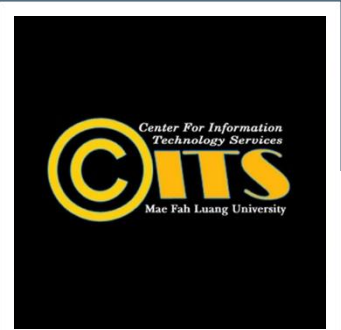


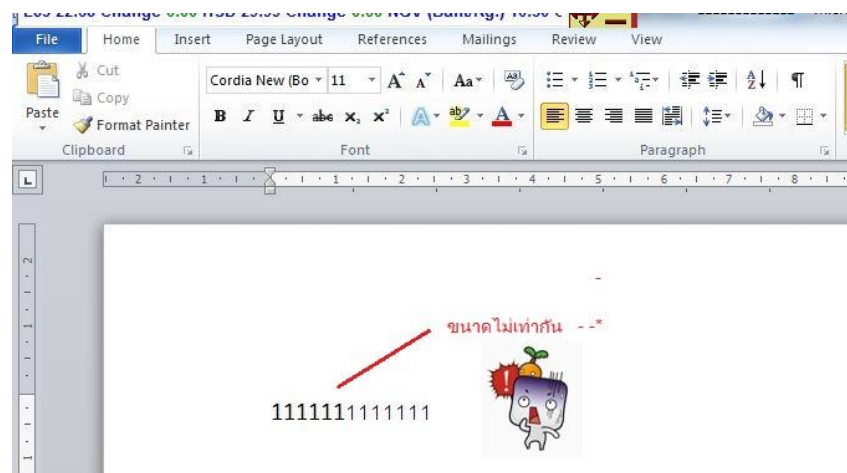
การแก้ปัญหาตัวเลขอักษรไทยสูงไม่เท่าอักษรอังกฤษใน Microsoft Word



นายศราวุธ ปัญญาใจ

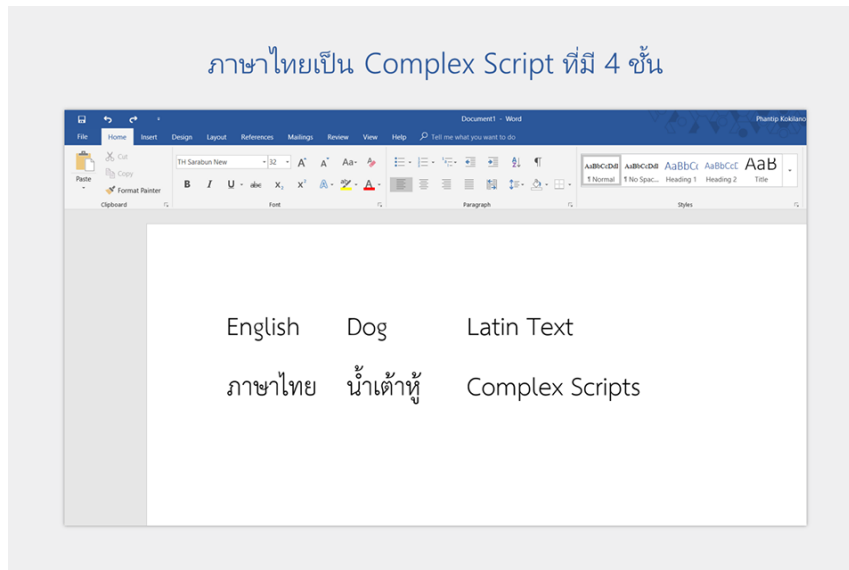
การแก้ปัญหาตัวเลขอักษรไทยสูงไม่เท่าอักษรอังกฤษใน Microsoft Word

ปัญหาขนาดของตัวอักษรที่ไม่สมส่วนเมื่อมีการใช้ตัวอักษรภาษาไทยและอังกฤษ รวมถึงตัวเลข โดยตัวอักษรภาษาอังกฤษและตัวเลขจะมีขนาดใหญ่ผิดปกติเมื่อเทียบกับภาษาไทย ทั้งที่ใช้ font และขนาด เดียวกันสาเหตุที่ทำให้เกิดปัญหานี้คือ



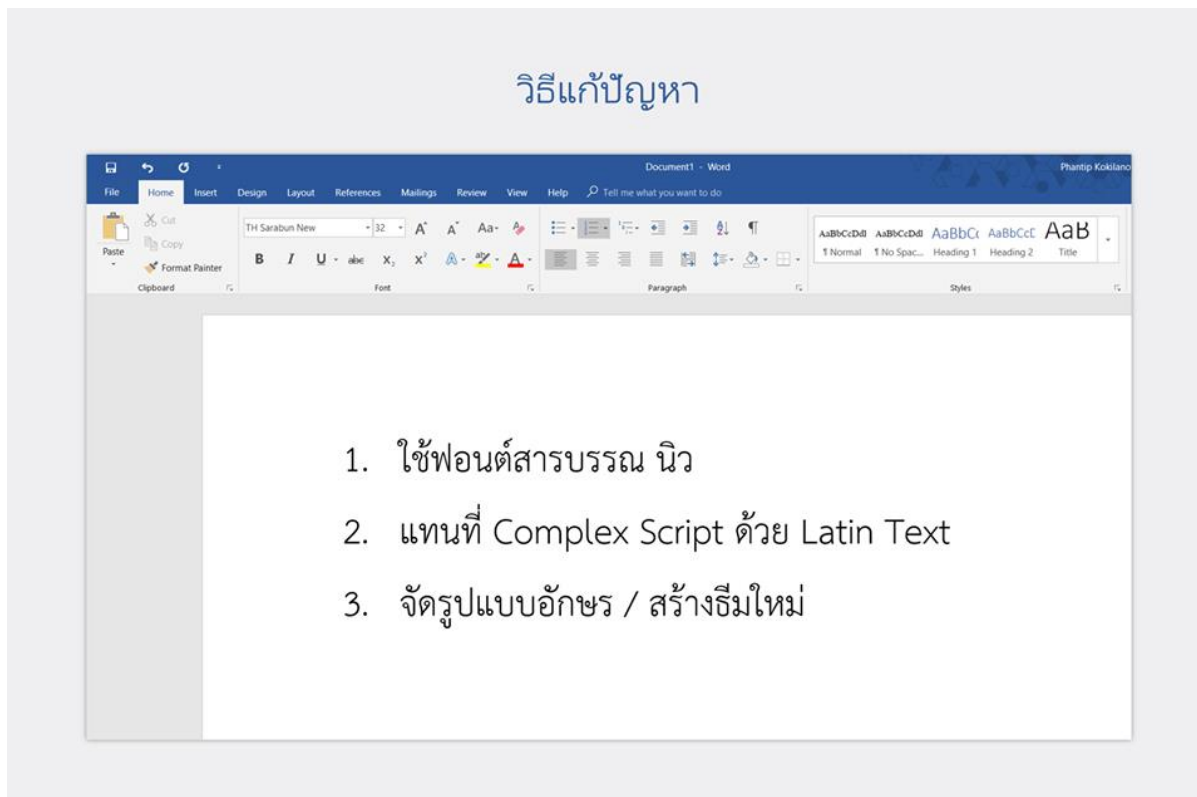
สาเหตุที่ 1. เริ่มเริ่มต้นใช้ฟอนต์และขนาดต่างกัน

ภาษาไทยใช้ฟอนต์ Cordia New แบบ Complex Script ขนาด 14 ส่วนภาษาอังกฤษใช้ฟอนต์ตัวอักษรภาษาอังกฤษ Calibri ขนาด 11 ทำให้ตัวเลข 11 หรือสัญลักษณ์ () ต่าง ๆ แสดงผลด้วยรูปแบบและความสูงที่ต่างกัน



สาเหตุที่ 2. ภาษาไทยเป็น Complex Script ที่มี 4 ชั้น (วรรณยุกต์ + สระ) ต่างจากภาษาอังกฤษ

สาเหตุที่ 3. บั๊กของ Microsoft Office

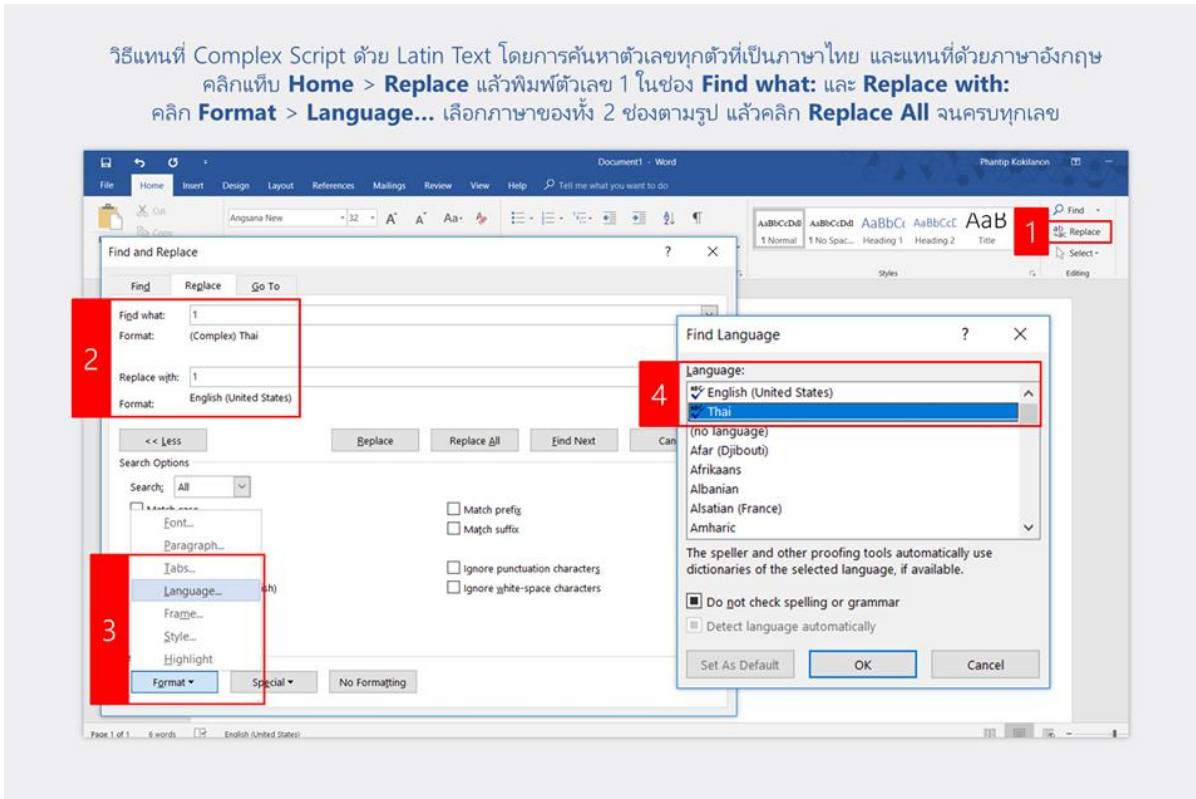


วิธีแก้ปัญหา 1

ใช้ฟอนต์สารบรรณ นิว (TH Sarabun New) ที่ตัวเลขและสัญลักษณ์สูงเท่ากัน

โหลดฟอนต์สารบรรณ นิว:

www.f0nt.com/release/th-sarabun-new

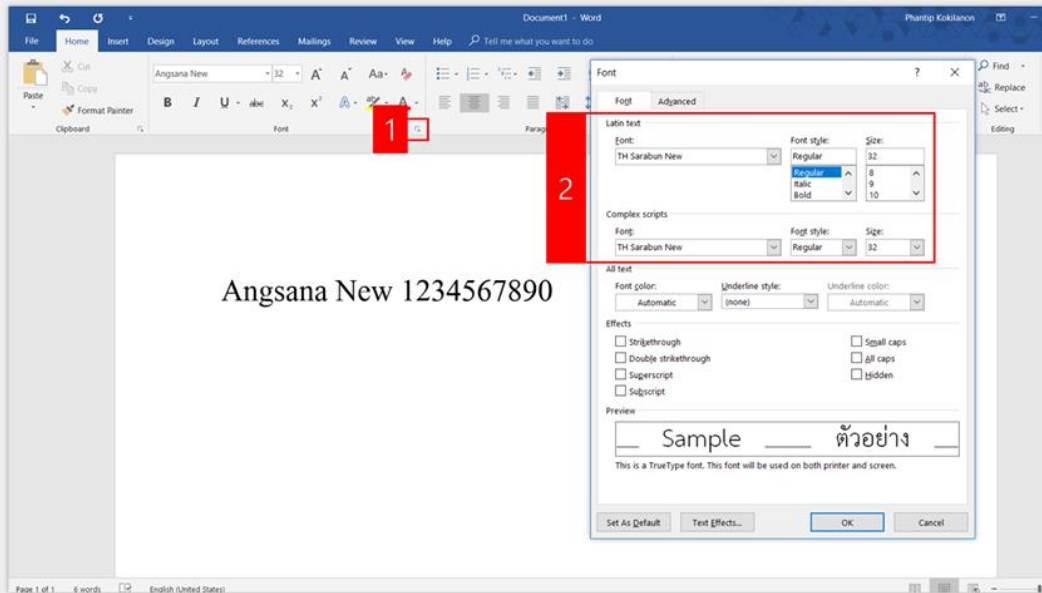


วิธีแก้ปัญหา 2

แทนที่ Complex Script ด้วย Latin Text โดยการค้นหาตัวเลขทุกตัวที่เป็นภาษาไทย และแทนที่ด้วยภาษาอังกฤษ

- คลิกแท็บ Home > Replace (Ctrl+H)
- พิมพ์ตัวเลข 1 ในช่อง Find what: และ Replace with:
- คลิก Format > Language... เลือกภาษาของทั้ง 2 ช่องตามรูป
- แล้วคลิก Replace All
- ทำแบบนี้ จนครบทุกเลข (0 - 9)

วิธีจัดรูปแบบอักษรให้ใช้ฟอนต์และขนาดเดียวกัน ทั้งภาษาไทยและภาษาอังกฤษ
คลิกไอคอนจัดรูปแบบ Font แล้วเลือกฟอนต์และขนาดของทั้ง Latin Text และ Complex Script ให้ตรงกัน



วิธีแก้ปัญหา 3

จัดรูปแบบอักษรให้ใช้ฟอนต์และขนาดเดียวกัน ทั้งภาษาไทยและภาษาอังกฤษ

- คลิกไอคอนจัดรูปแบบ Font
- เลือกฟอนต์และขนาดของทั้ง Latin Text และ Complex Script ให้เหมือนกันทั้ง 2 ช่อง

อาจกด Set As Default > This document only เพื่อตั้งเป็นค่าเริ่มต้นสำหรับเอกสารนั้น ๆ หรือคลิกขวาที่ Style > Update Style to Match Selection เพื่อให้สไตล์ของอักษรตรงกับการตั้งค่าของเรา

สรุป

เราก็แค่จัดรูปแบบฟอนต์และขนาดให้เท่ากัน ทั้งภาษาไทยและอังกฤษ หรือเลือกใช้ฟอนต์ TH Sarabun New ที่ตัวเลขและสัญลักษณ์สูงเท่ากัน หรือใช้ "Replace" เพื่อค้นหาตัวเลขทุกตัวที่เป็นภาษาไทย (Complex Script) และแทนที่ด้วยภาษาอังกฤษ