

วัดประสิทธิภาพ API Server สำหรับระบบลงทะเบียนเรียน ล่วงหน้า บน Load Balancer โดยใช้ Apache Meter

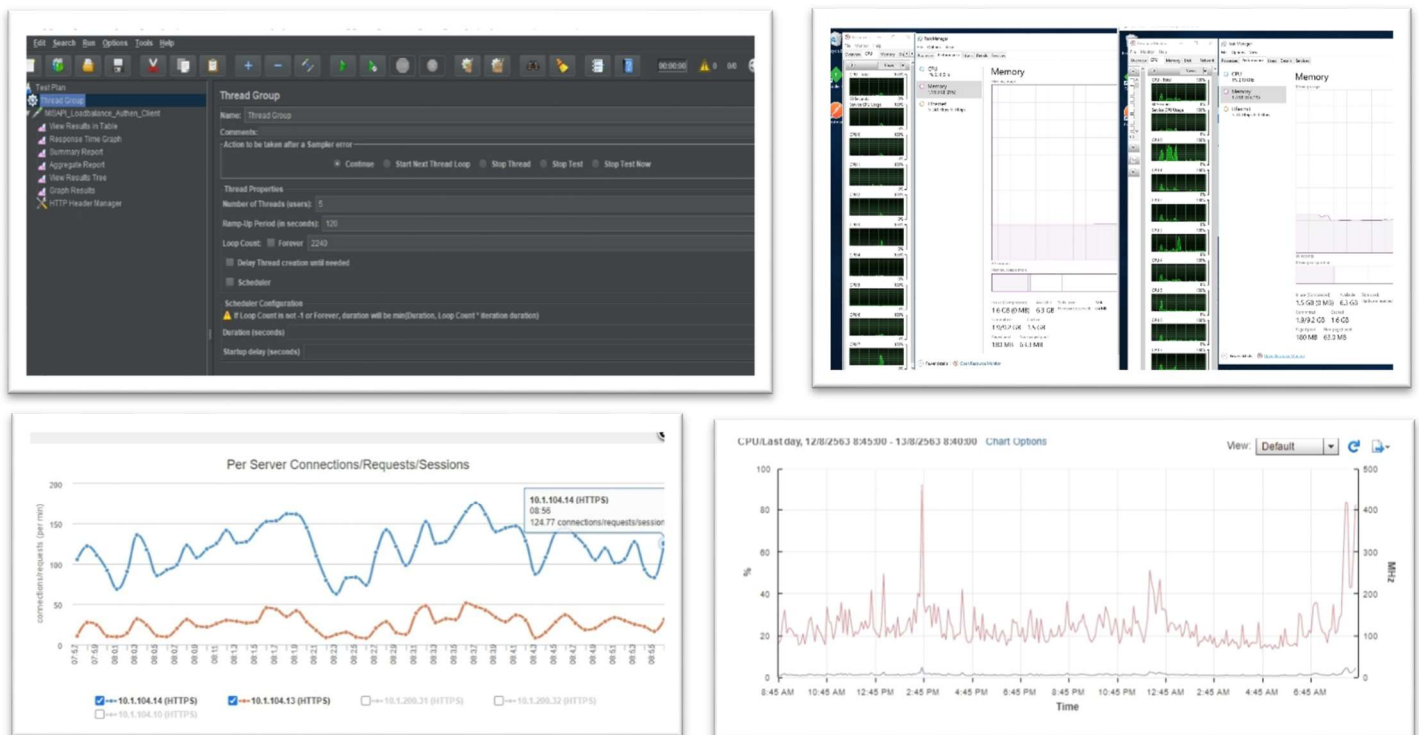


นางสาวชมพูนุช สำราญ
เจ้าหน้าที่วิเคราะห์ระบบคอมพิวเตอร์

รายละเอียด

หลังจากพัฒนาระบบลงทะเบียนเรียนล่วงหน้า ในส่วนของนักศึกษา และได้เปิดใช้งานในช่วงแจ้งความประสงค์ของลงทะเบียนเรียนในวันที่ 9-24 กรกฎาคม 2563 เกิดปัญหาว่าการใช้งาน API ไม่มีประสิทธิภาพ ทำให้ระบบมีปัญหา จึงได้จัดทีมทดสอบระบบลงทะเบียนเรียนล่วงหน้า และหาแนวทางแก้ไขปัญหานี้ หลังจากการแก้ไขและทดสอบการใช้งาน จึงเปิดใช้งานระบบลงทะเบียนเรียนล่วงหน้า ช่วงลงทะเบียนปกติ ในวันที่ 13 -19 สิงหาคม 2563 ผลการใช้งาน API มีประสิทธิภาพมากขึ้น และการทำงานของระบบมีประสิทธิภาพมากขึ้น

ภาพประกอบ(ถ้ามี)



ประโยชน์ที่ได้รับ / จำนวนผู้ใช้ผู้ได้ผลกระทบ

1. รองรับการใช้งานระบบลงทะเบียนเรียนล่วงหน้า ในส่วนของนักศึกษา ทำให้การใช้งานมีประสิทธิภาพมากขึ้นและรวดเร็วขึ้น
2. จำนวนผู้ใช้ระบบ ประมาณ 8,700 คน