

ทดลองใช้ระบบ VDI กับระบบงานมหาวิทยาลัย

(ภิญโญ คงมีลาภ)

(หัวหน้าฝ่ายเลขานุการและธุรการ)



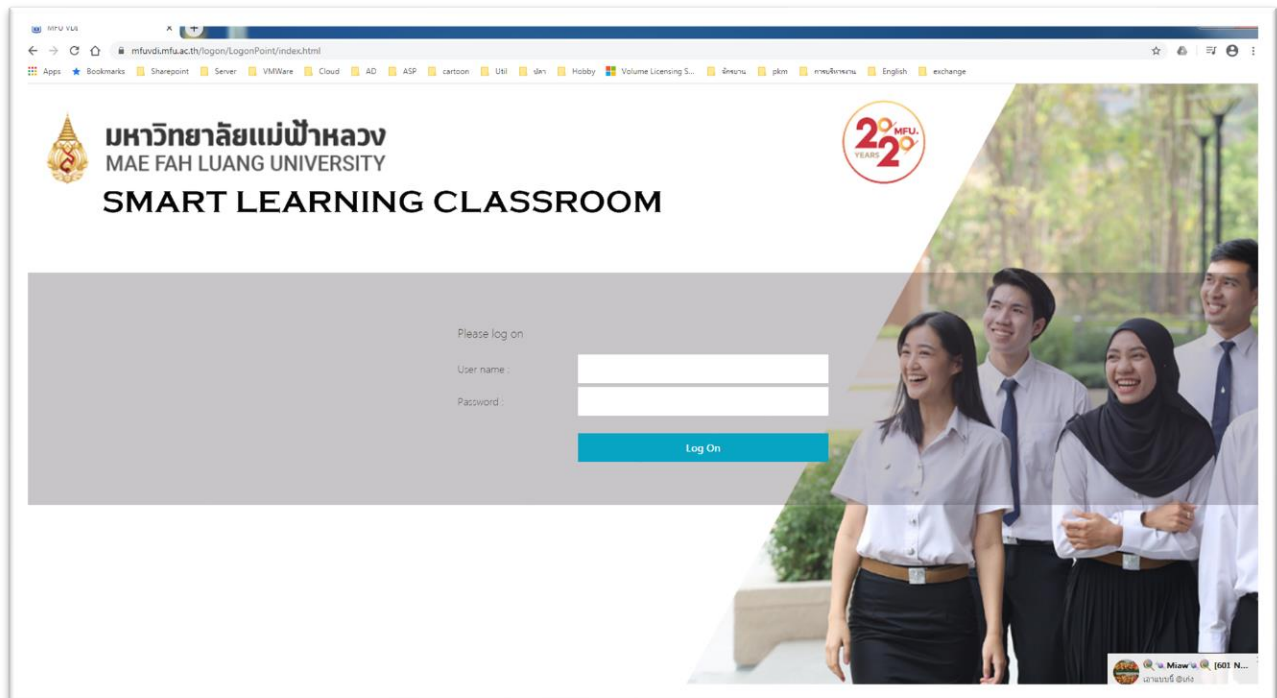
รายละเอียด

.....ทดลองนำระบบ VDI มาใช้สำหรับ ระบบงานต่าง ๆ ภายในมหาวิทยาลัย เช่น ระบบ ERP ,ระบบ Access Control , และการใช้งานในรูปแบบ Anywhere AnyDevice ไม่จำกัดสถานที่ ไม่จำกัดการใช้ ได้ทดสอบการติดตั้ง เริ่มวางแผนการใช้งาน การรักษาความปลอดภัย ที่ต้องใช้กับระบบ VDI

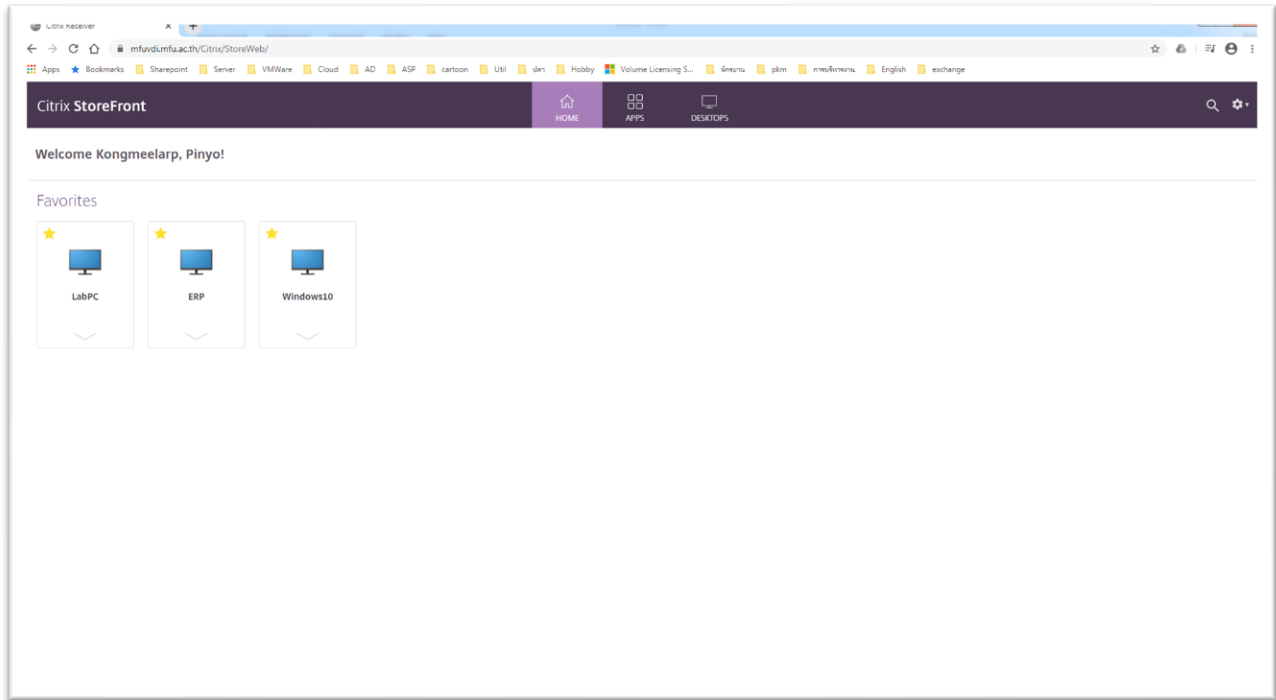
.....รูปแบบการทดลองใช้งานมีทั้งภายในมหาวิทยาลัย และภายนอกมหาวิทยาลัย เนื่องจากสถานการณ์โรคระบาด COVID-19 ทดลองจากรูปแบบหลาย ๆ อย่าง ทดลองการ authen กับ Active Directory ของมหาวิทยาลัย เพื่อทดสอบระบบความปลอดภัย

ภาพประกอบ

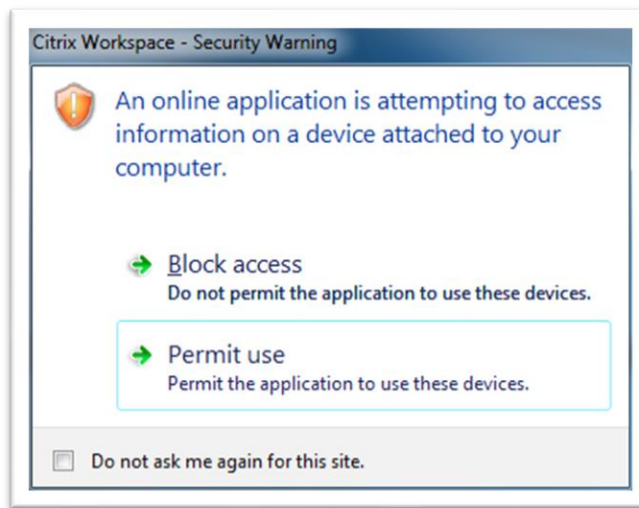
1. หน้าจอแรกหลังเข้าระบบ mfuvdi.mfu.ac.th ผ่าน browser ต่าง ๆ



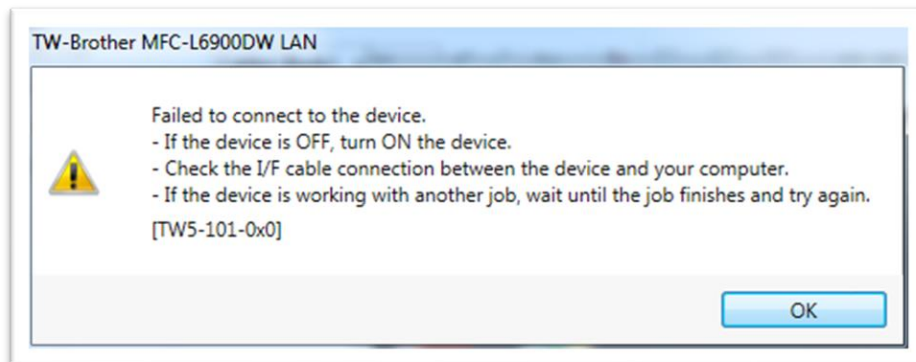
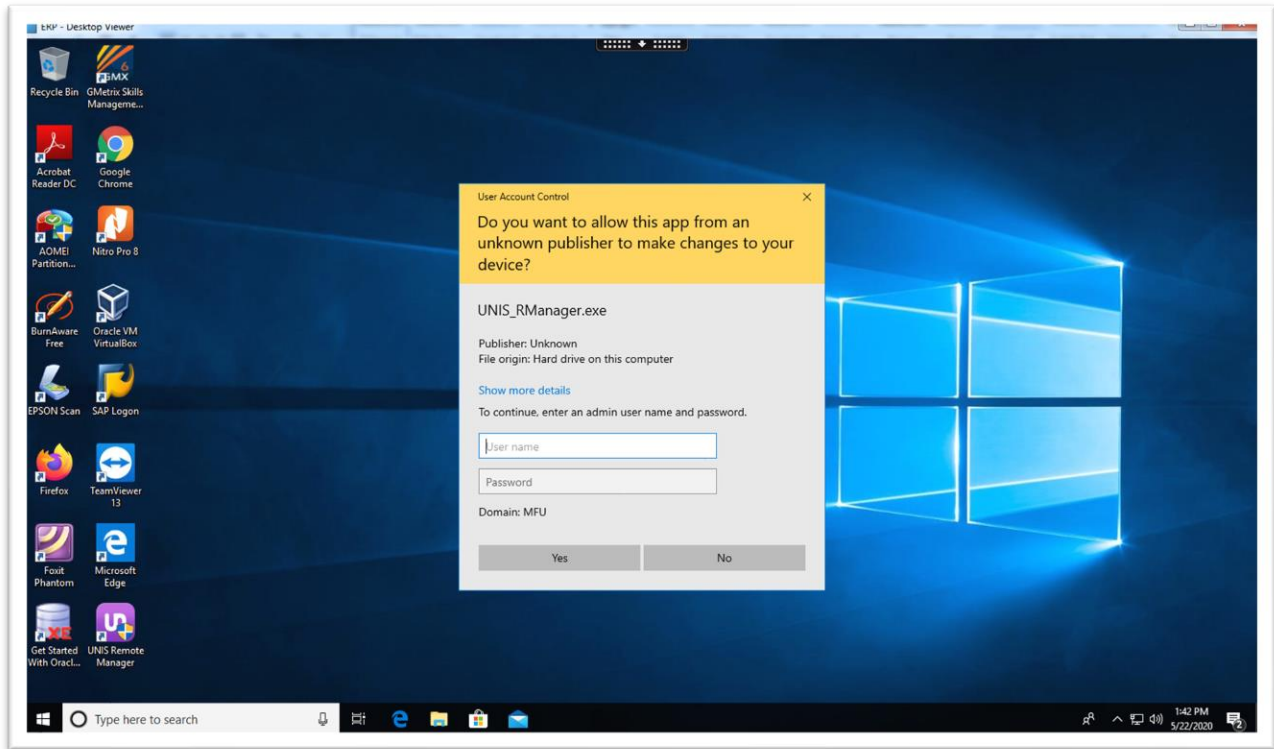
2. หลังจาก login แล้วจะมีเครื่องให้เลือกใช้งานขึ้นมา



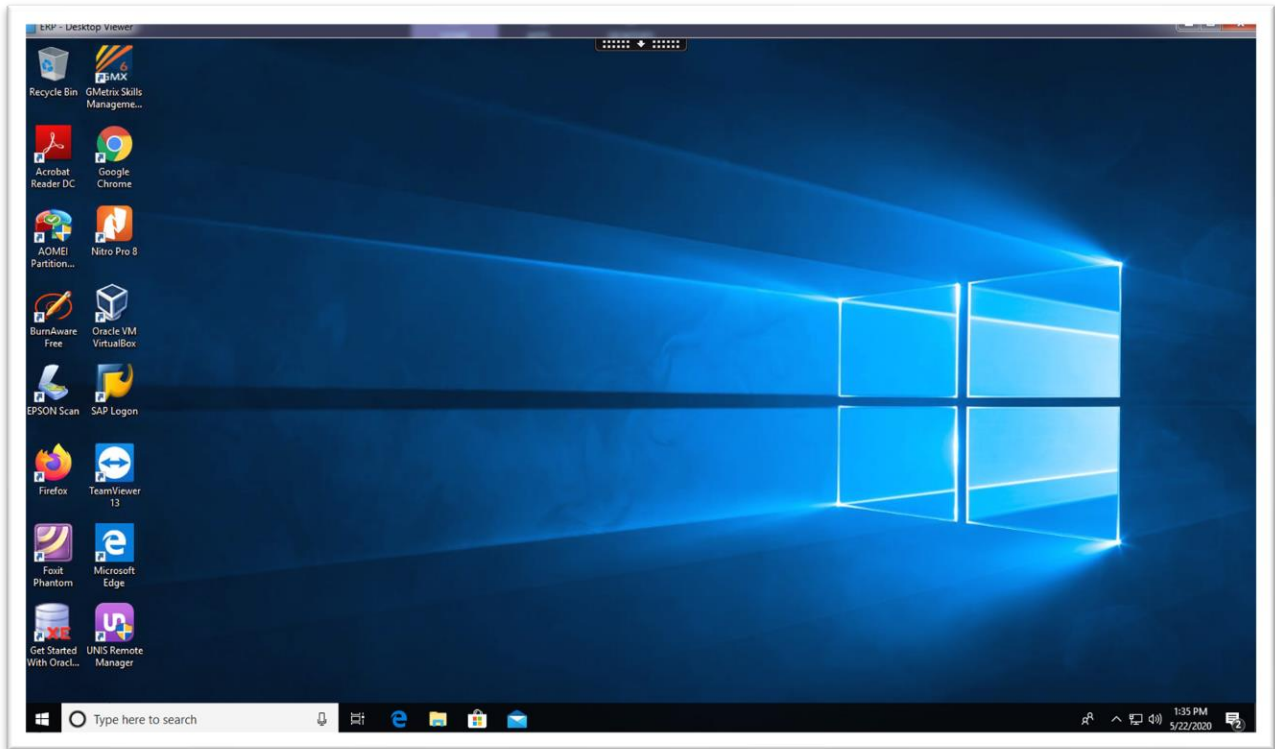
3. หลังจากเลือกเครื่องแล้วจะมีหน้าจอความปลอดภัยขึ้นมาถาม



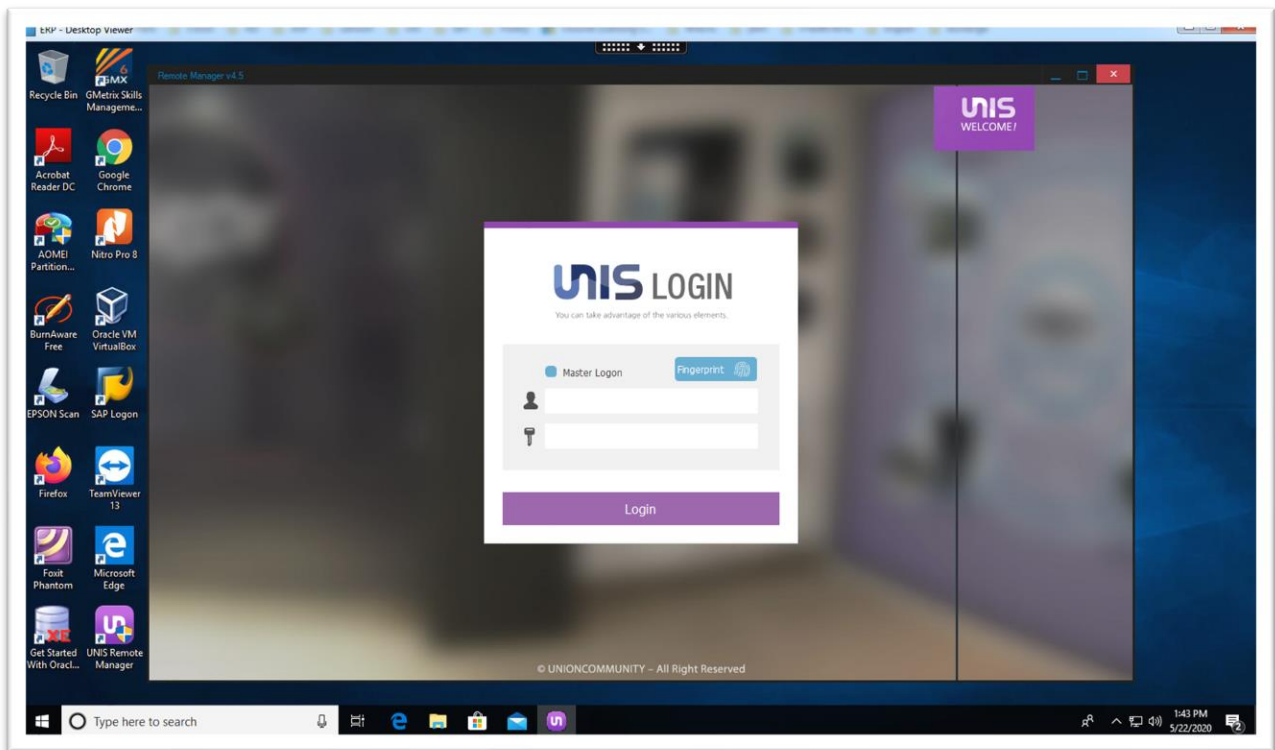
4. หลังยืนยันความปลอดภัยแล้วยังมีหน้าจอถามความปลอดภัยเพิ่ม



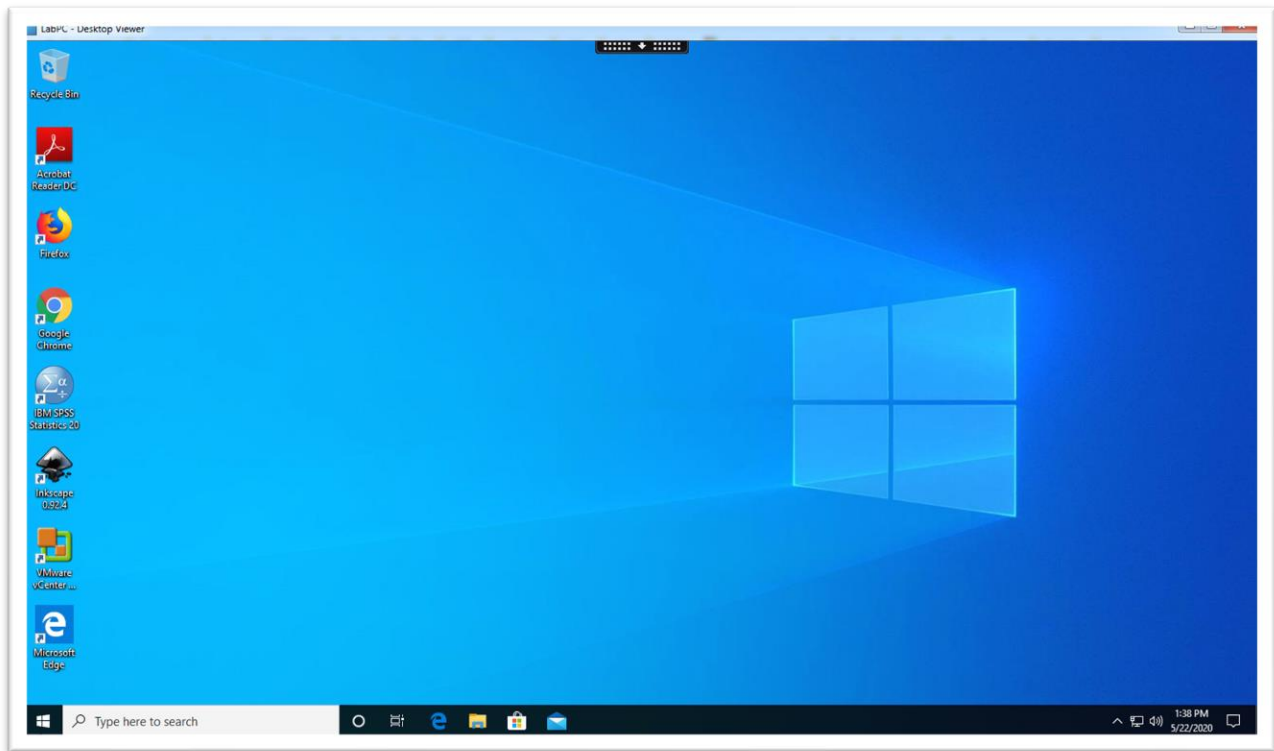
5. หน้าจอพร้อมใช้เหมือนคอมพิวเตอร์ (Office)



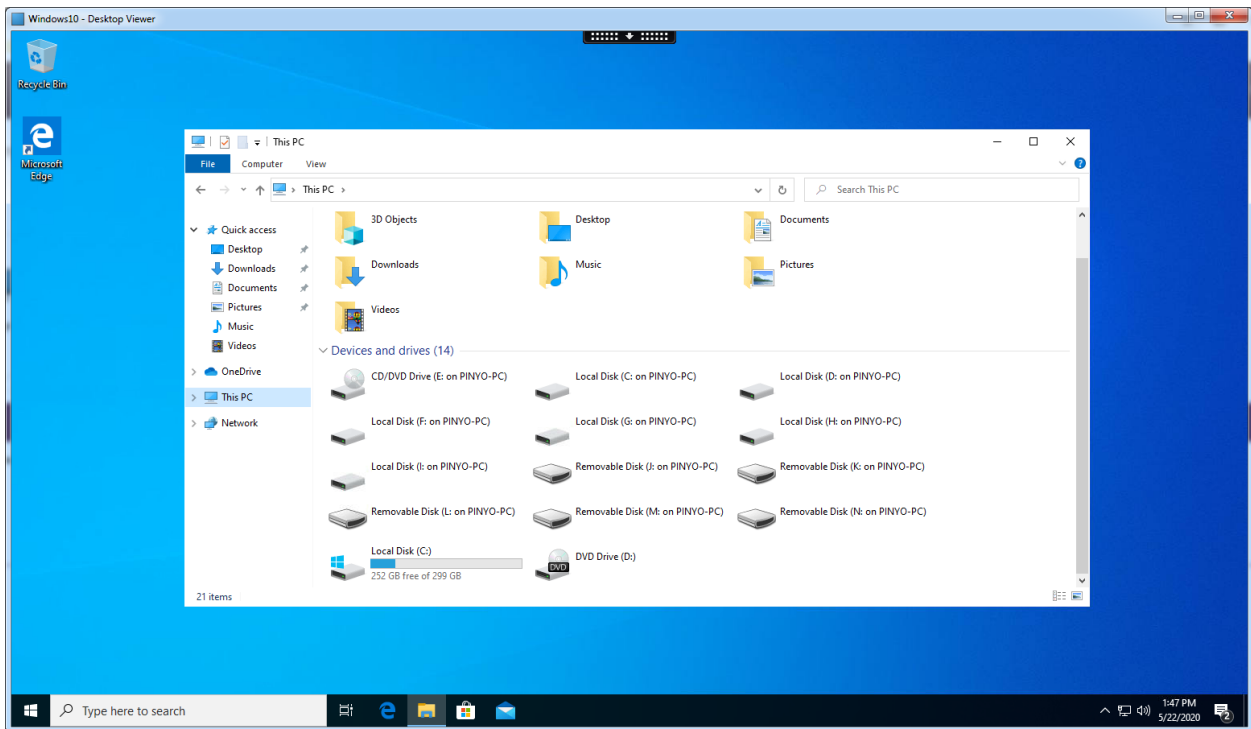
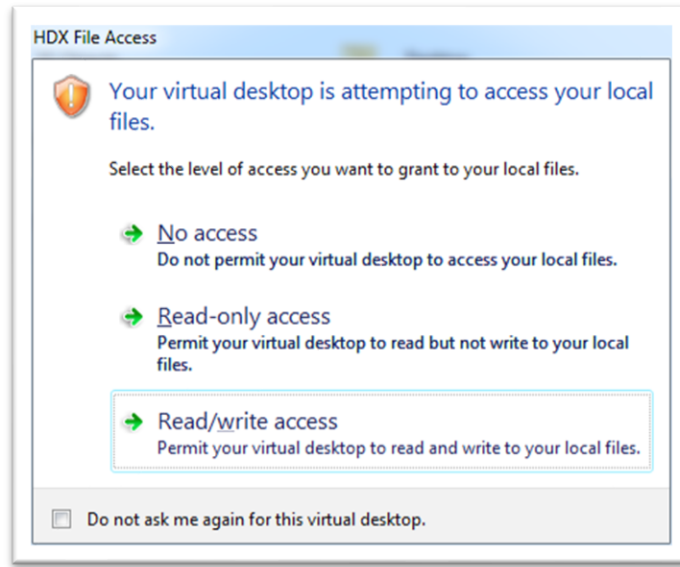
6. ทดลองใช้โปรแกรม Access Control



7. หน้าจอพร้อมใช้งานของคอมพิวเตอร์อีกเครื่อง (LAB)



8. มีถามเพิ่มเติมการใช้งานอุปกรณ์อื่น ๆ เพิ่มเติมบนคอมพิวเตอร์ที่เรียกใช้งานระบบ VDI ให้ใช้งานทรัพยากรบนเครื่องที่เรียกใช้ได้



ประโยชน์ที่ได้รับ / จำนวนผู้ใช้ผู้ได้ผลกระทบ

.....การใช้งานคอมพิวเตอร์แบบ VDI ทำให้เข้าใช้งานจากที่ไหนก็ได้ ใช้งานโปรแกรมลิขสิทธิ์ ต่างของมหาวิทยาลัยได้ โดยไม่ต้องซื้อสิทธิ์เพิ่มหรือติดตั้งเพิ่มได้ การเข้าใช้งานทำได้ทุกอุปกรณ์ไม่มีข้อจำกัด การทดสอบ Authn. กับระบบ Active Directory ก็ใช้งานได้เรียบร้อย การนำระบบ VDI มาใช้ทำให้เจ้าหน้าที่ อาจารย์ นักศึกษา ของมหาวิทยาลัยได้ประโยชน์จากการใช้งานระบบหรือโปรแกรมต่าง ๆ โดยไม่ต้องเสียค่าลิขสิทธิ์รายเครื่อง เป็นการหมุนเวียนกันใช้ให้เกิดความคุ้มค่าสูงสุด.....